



Hamburger
Fußball
Verband e.V.



BSA Bergedorf

SCHIEDSRICHTERASSISTENTEN- LEHRGANG



INHALT

1. „Karriere“ machen als SRA (15 Min)
2. Aufgaben eines SRA – Theorie (45 Min)
3. Aufgaben eines SRA – Praxis (30 Min)
4. Videoanalyse (30 Min)
5. Abschlussbesprechung (15 Min)



SCHIEDSRICHTERASSISTENT

- Aufgaben eines SRA
- Stellungsspiel und Zusammenarbeit
- Fahnenzeichen und Verhalten



GRUNDLEGENDE AUFGABE EINES SRA

Unterstützung des Schiedsrichters!



AUFGABEN EINES SRA

- Abseitsstellung
- Ball IM oder AUS dem Spiel (Einwurf, Eckstoß, Abstoß)
- Auswechslung
- Vergehen außerhalb des Blickfeldes des SR
- Bessere Beurteilung von Vergehen in seiner Nähe
- 6-Augen-Prinzip
- Unterstützung beim Strafstoß (TW bewegt sich von der Linie)



STELLUNGSSPIEL UND ZUSAMMENARBEIT

- „Immer“ auf Höhe des vorletzten Abwehrspielers (Ausnahmen sind möglich)
- Vorausschauend Denken / Situationen erahnen (nicht überraschen lassen)
- **BLICKKONTAKT!**
- Situativ: ein paar Meter zurückgehen um Situationen besser einzuschätzen
- Blick jederzeit aufs Spielfeld
- Teamabsprache vor jedem Spiel

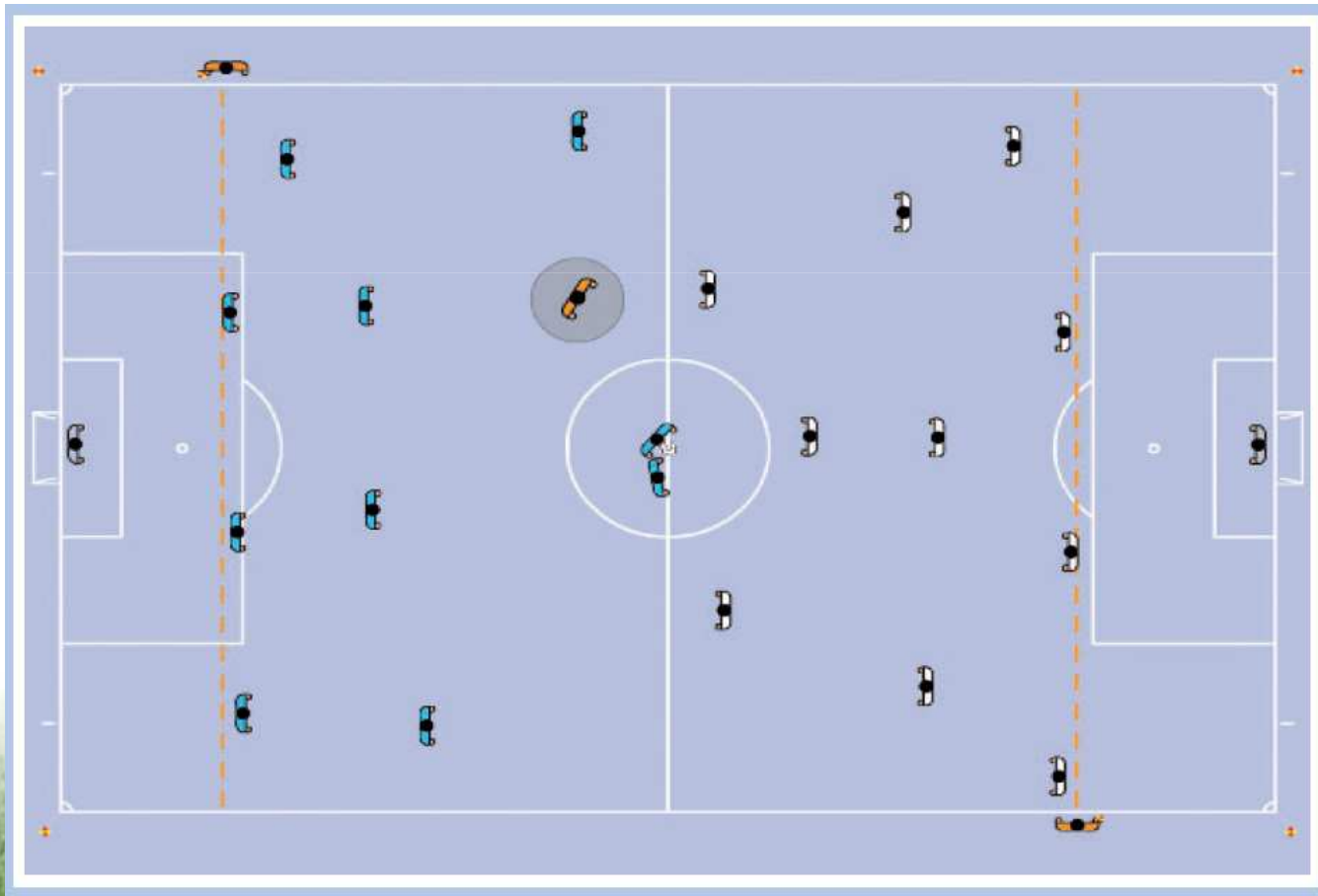




Hamburger
Fußball
Verband e.V.

STELLUNGSSPIEL UND ZUSAMMENARBEIT

1. ANSTOß

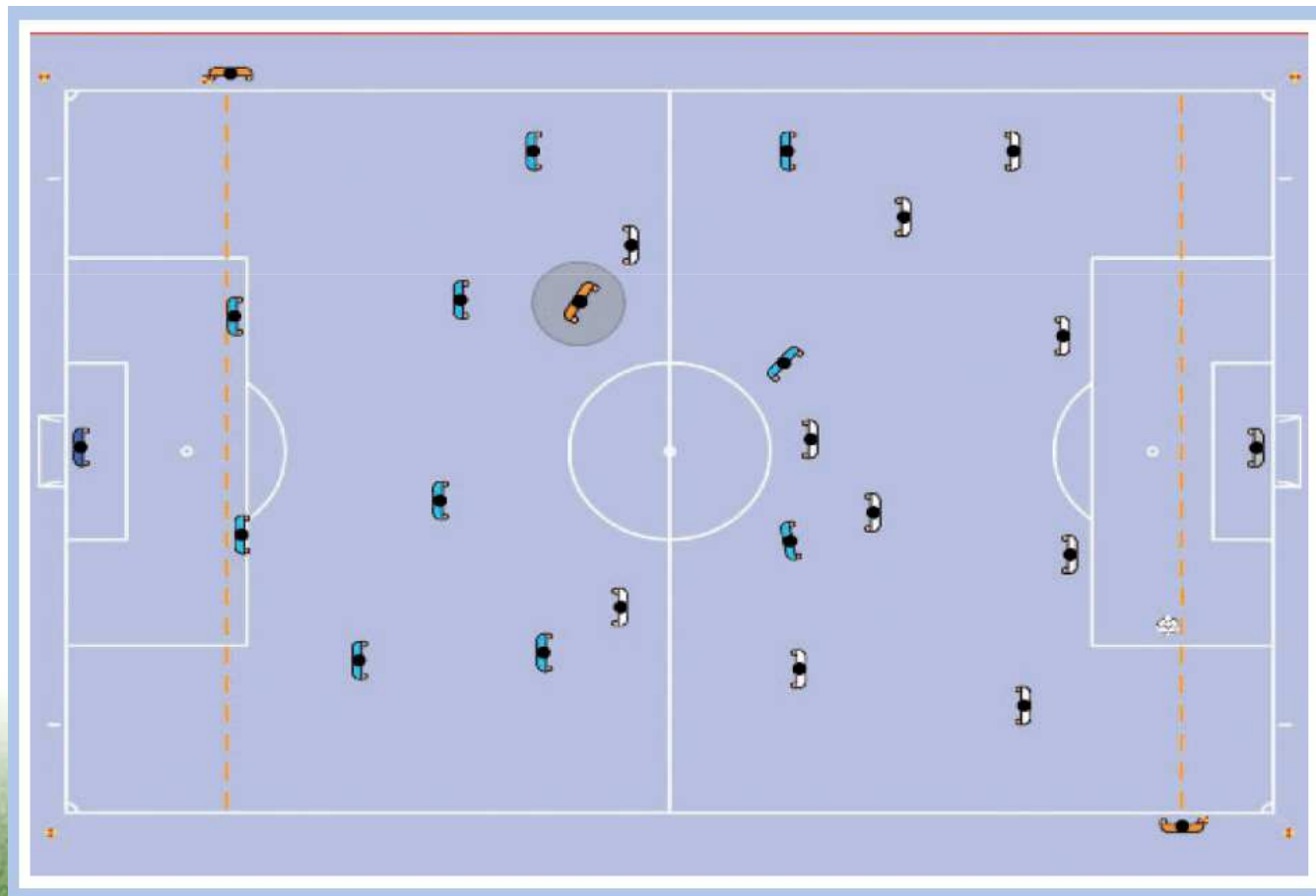




Hamburger
Fußball
Verband e.V.

STELLUNGSSPIEL UND ZUSAMMENARBEIT

2. IM SPIEL

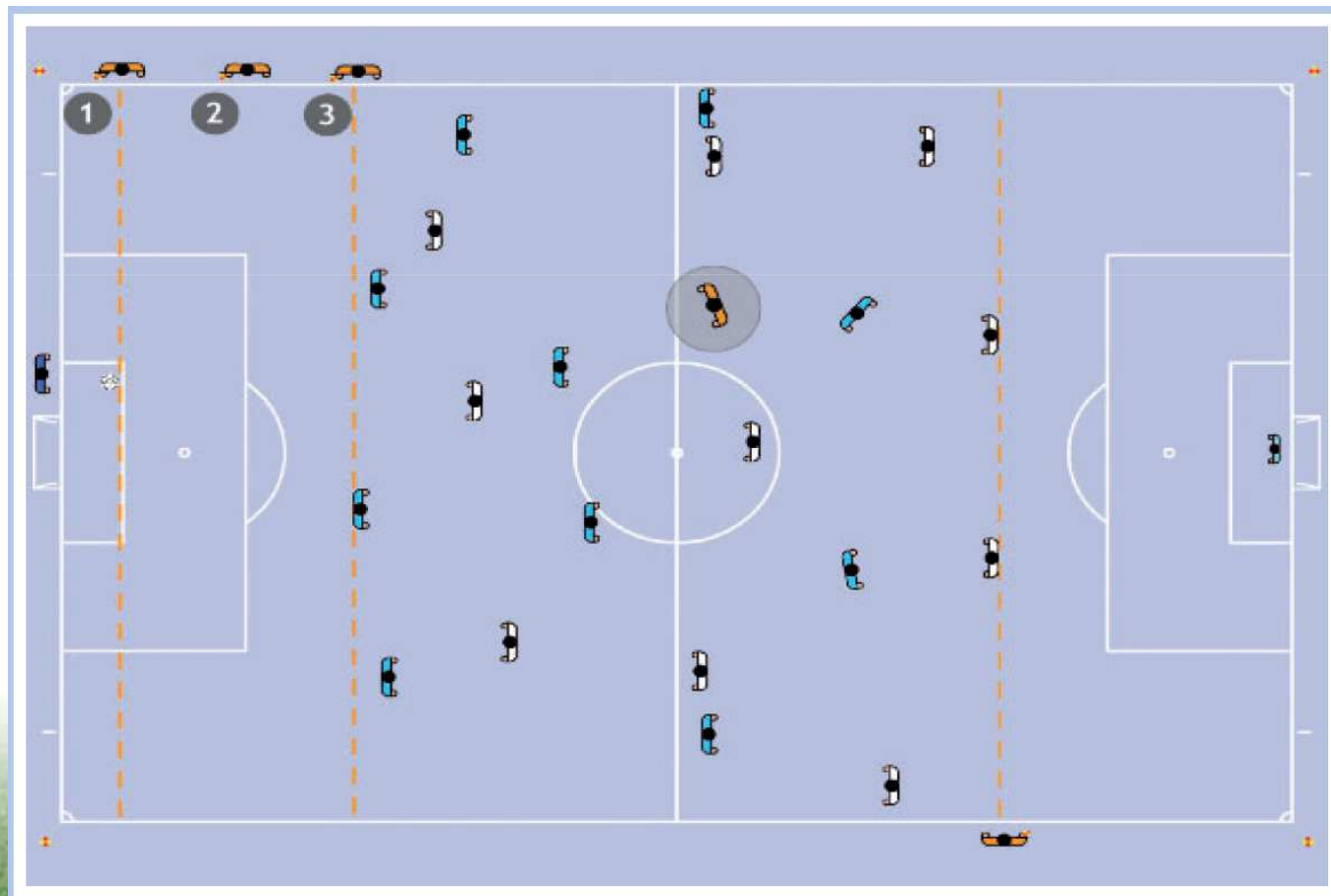




Hamburger
Fußball
Verband e.V.

STELLUNGSSPIEL UND ZUSAMMENARBEIT

3. ABSTOß

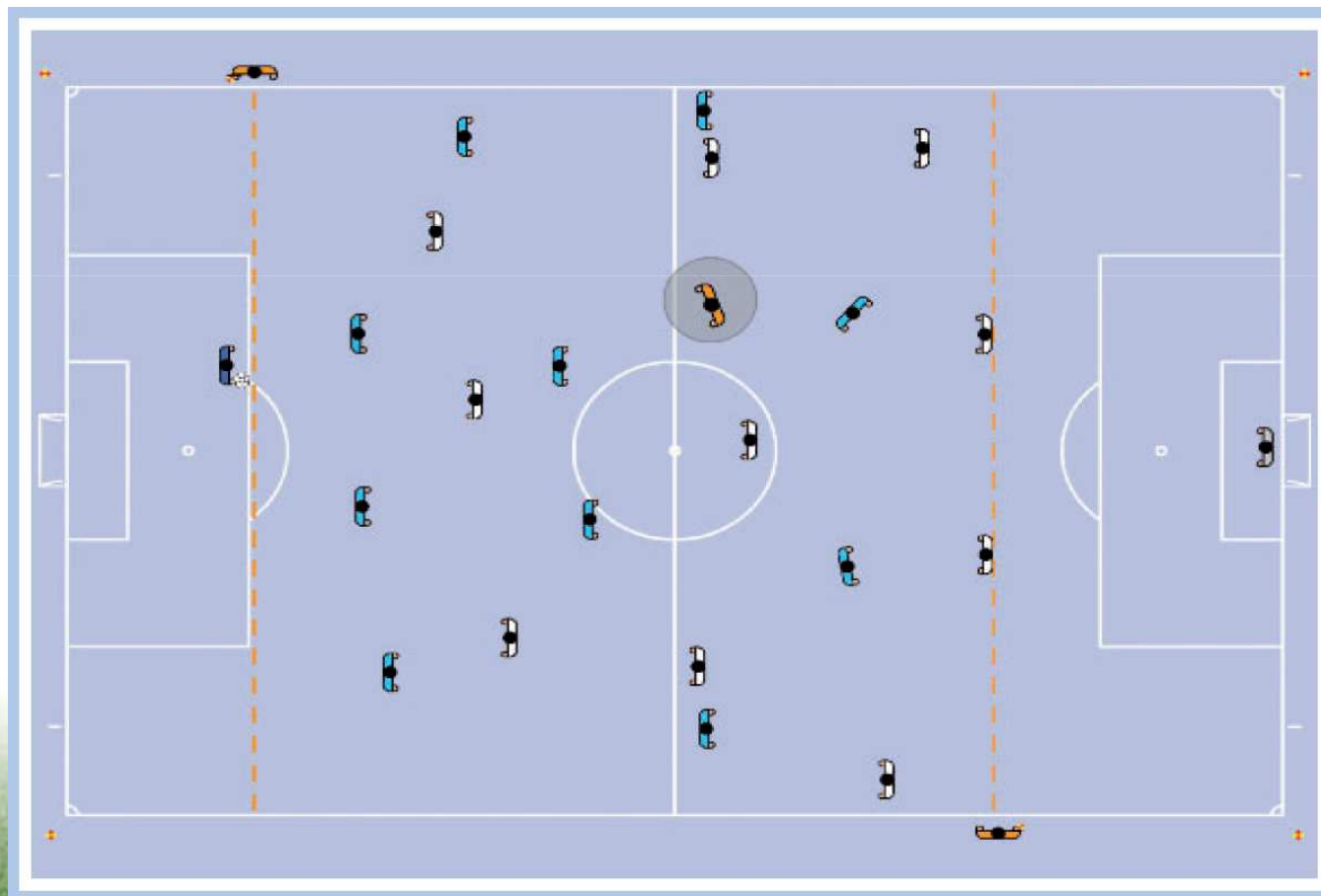




Hamburger
Fußball
Verband e.V.

STELLUNGSSPIEL UND ZUSAMMENARBEIT

4. FREIGABE DURCH DEN TORHÜTER

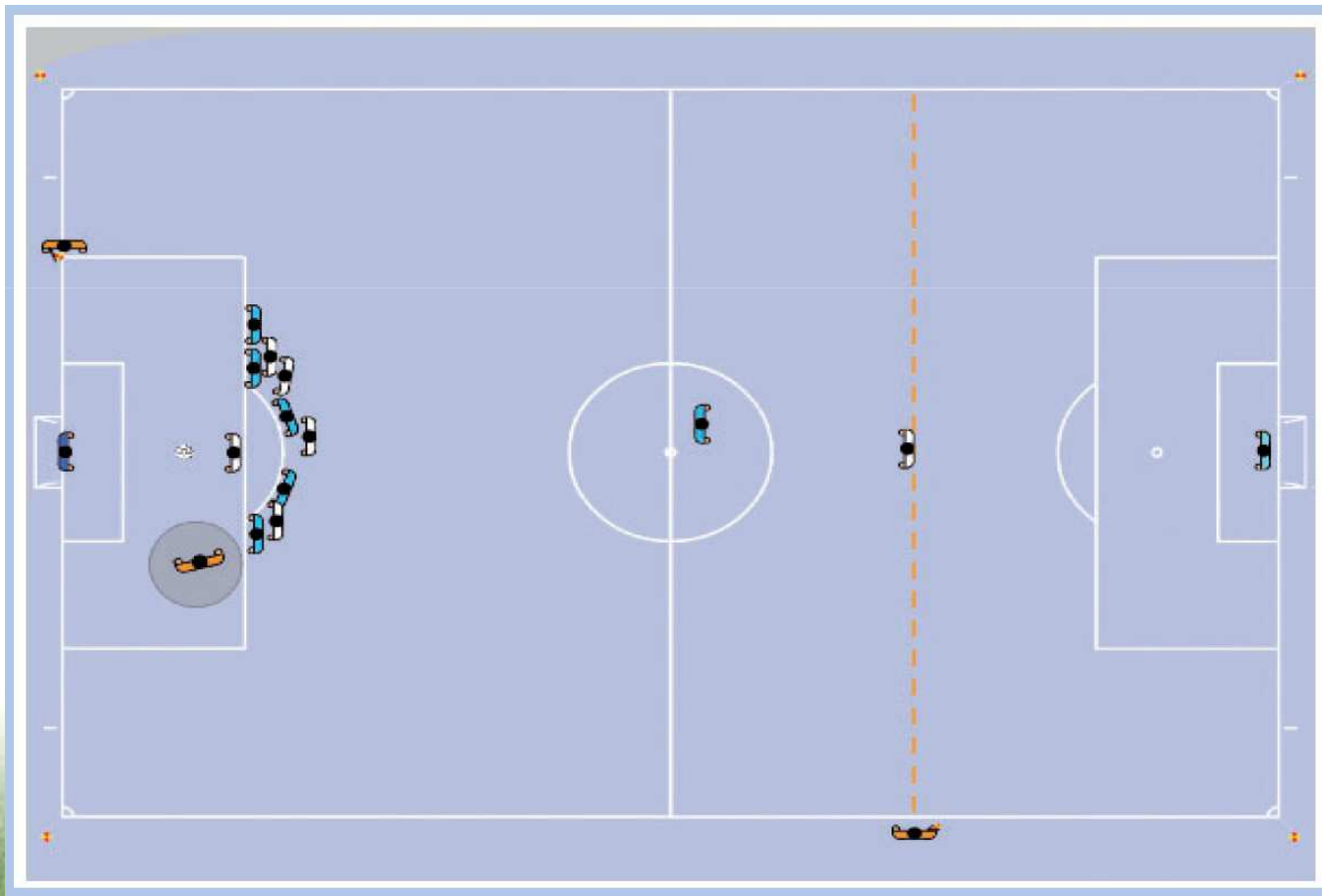




Hamburger
Fußball
Verband e.V.

STELLUNGSSPIEL UND ZUSAMMENARBEIT

5. STRAFSTOß

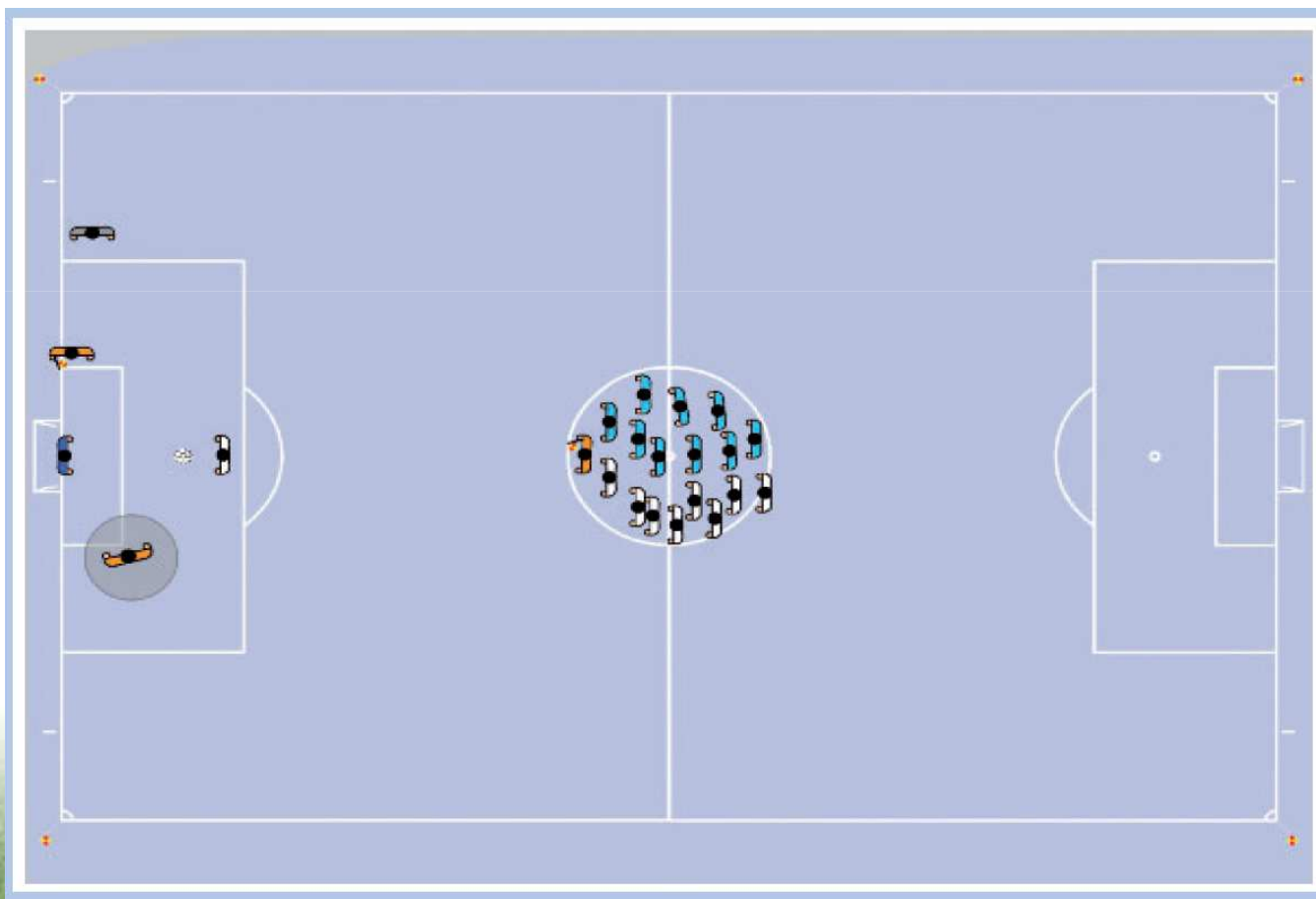




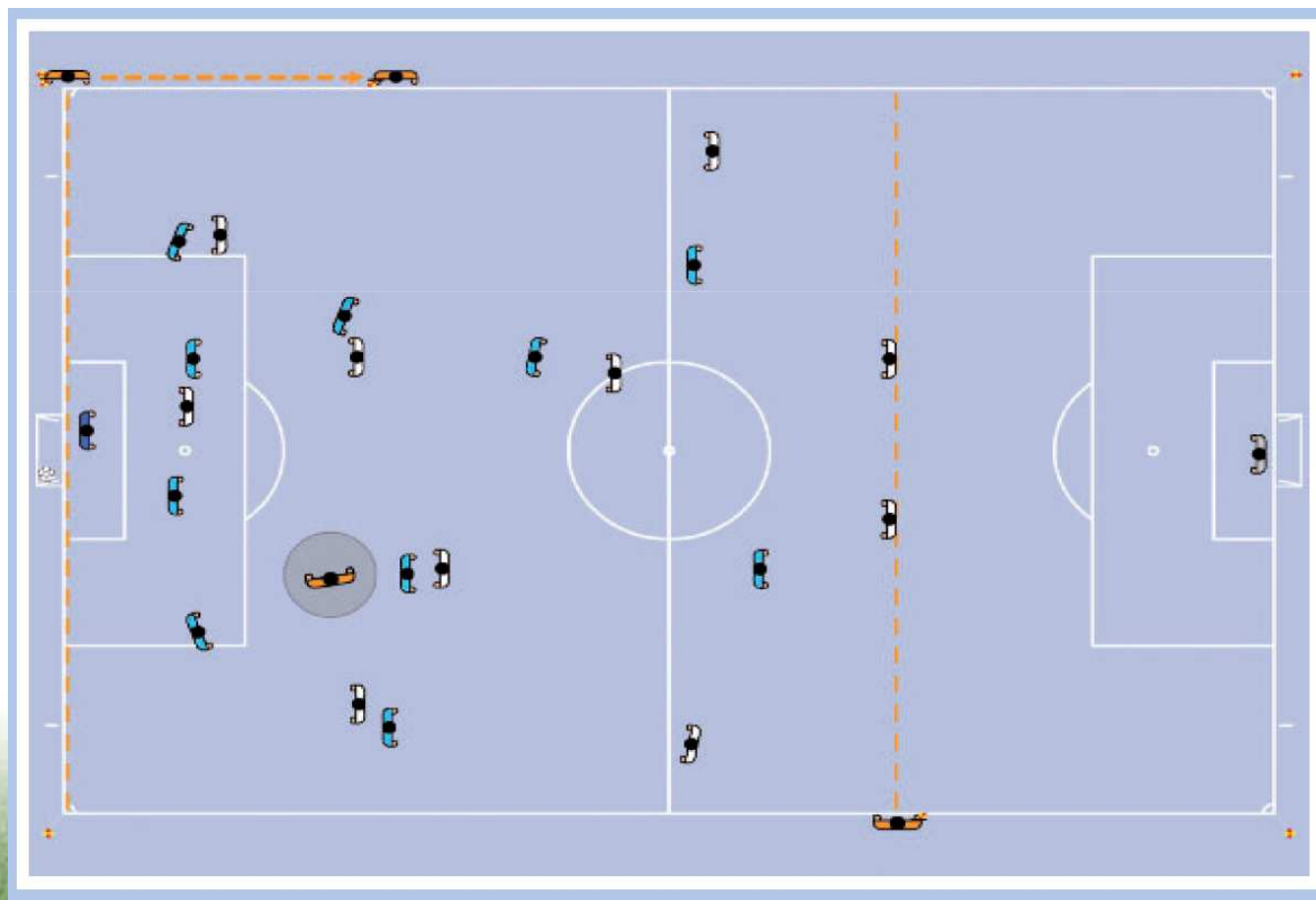
Hamburger
Fußball
Verband e.V.

STELLUNGSSPIEL UND ZUSAMMENARBEIT

6. ELFMETERSCHIEßEN



7. „TOR“ ODER „KEIN TOR“

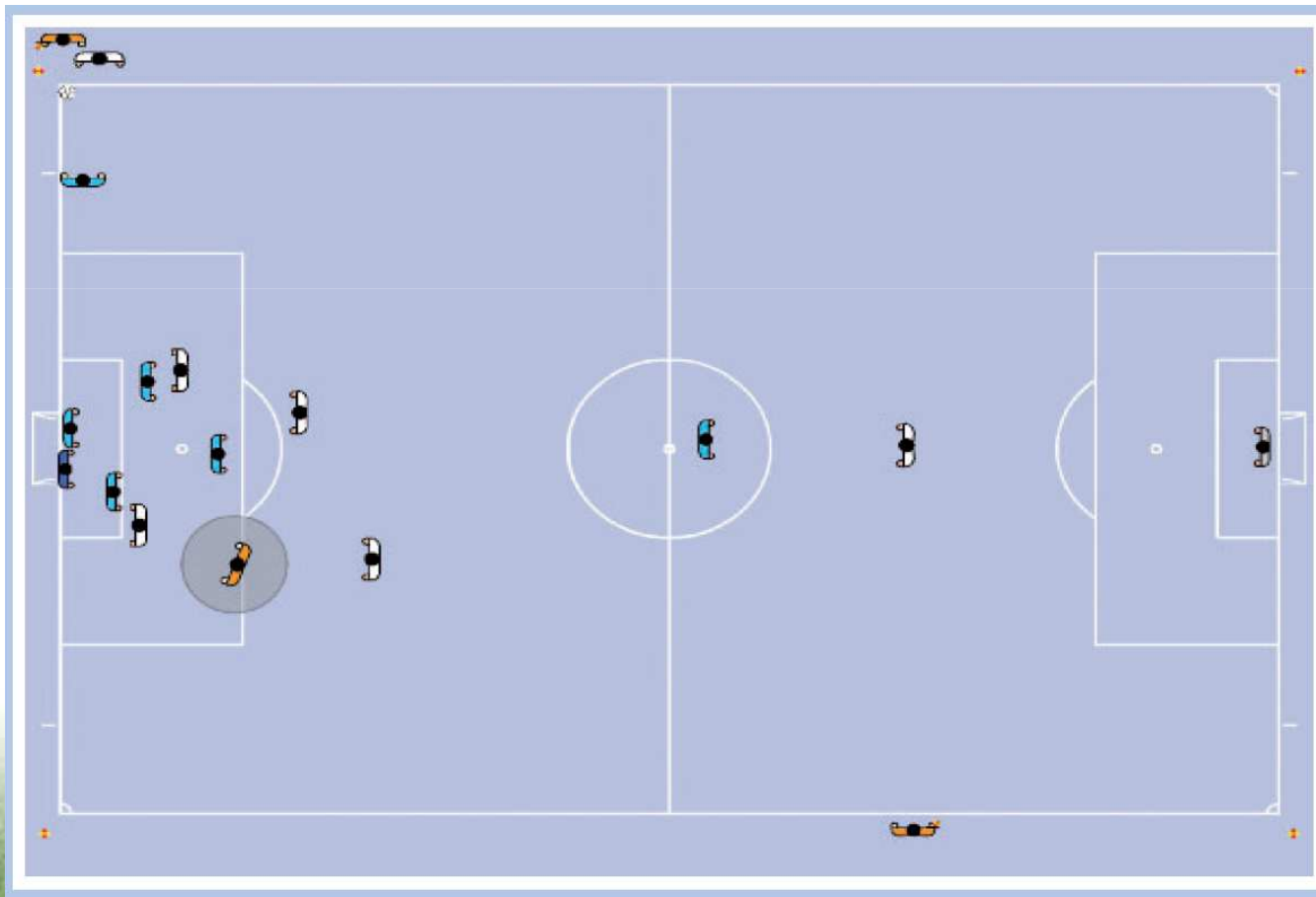




Hamburger
Fußball
Verband e.V.

STELLUNGSSPIEL UND ZUSAMMENARBEIT

8. ECKSTOß

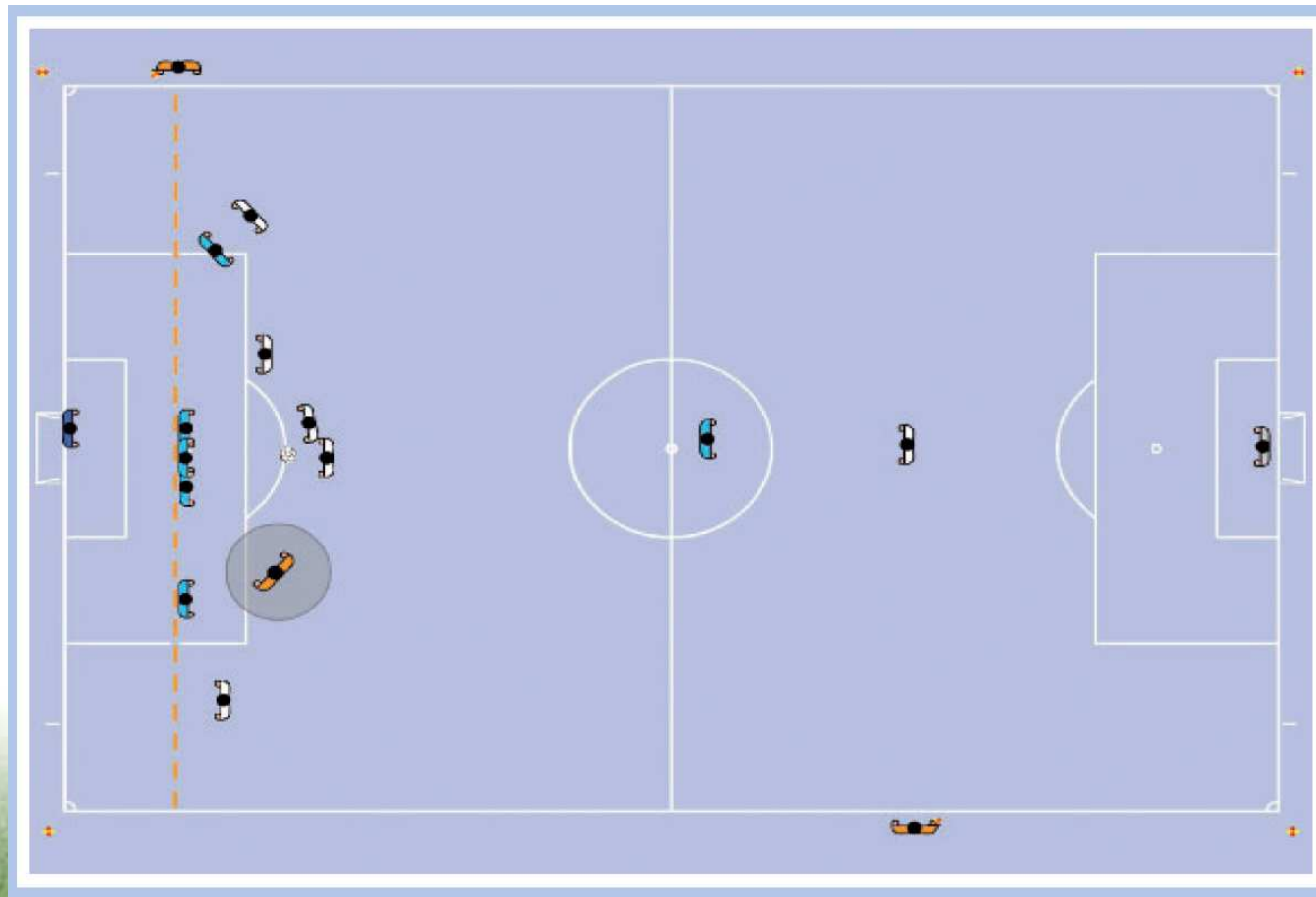




Hamburger
Fußball
Verband e.V.

STELLUNGSSPIEL UND ZUSAMMENARBEIT

9. FREISTOß



FAHNENZEICHEN UND VERHALTEN

- Entscheidungen „verkaufen“
- WICHTIG: **Klare** und **deutliche** Fahnenzeichen
- Zügige Entscheidungen, aber richtige Entscheidungen
- Immer: Blickkontakt mit Schiedsrichter
- Bei Unwissenheit: SR entscheiden lassen und übernehmen
- Grundlegend: Unterstützer statt Entscheider
- Aber auch: Mut haben („A... in der Hose haben“)
- Spieler ansprechen/präventiv handeln (Zeitspiel, Unsportlichkeiten, Armeinsatz, etc.)



EINWURF

- Richtung nur bis zur Mittellinie im eigenen Bereich anzeigen
- Darüber hinaus nur, ob Ball im oder aus dem Spiel
- Achtung: schnelle Spielfortsetzung



ECKSTOß

- Ball muss korrekt liegen
- Ausführung im Zweifel verhindern/blockieren
- Achtung: Ball muss lediglich berührt werden („moderne“ Ausführung)



ABSTOß

- Ball muss korrekt im 5m-Raum liegen
- Ball muss Strafraum verlassen
- Stellungsspiel beachten



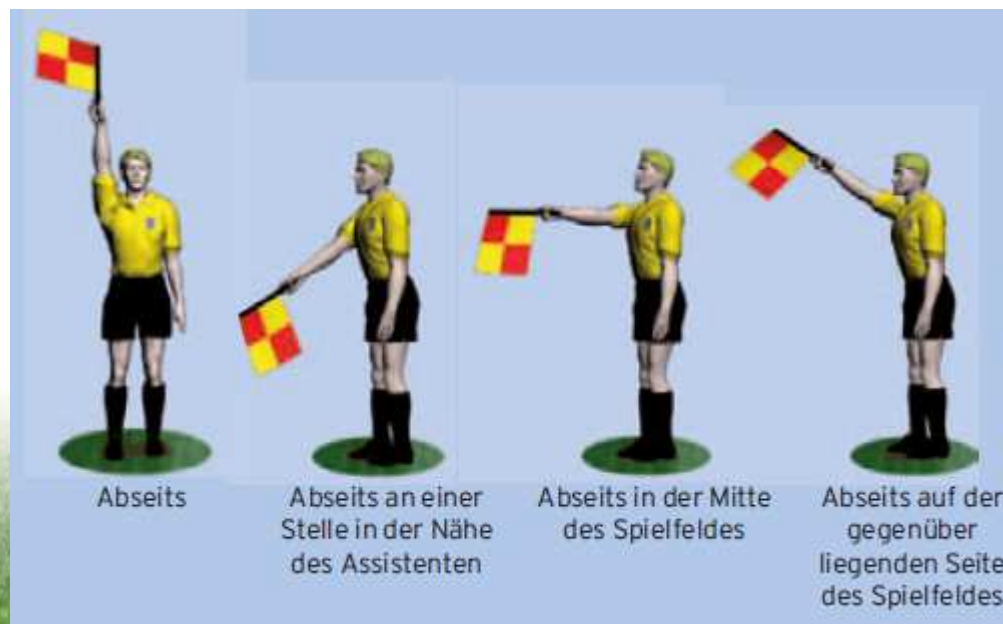
AUSWECHSLUNGEN

- Auswechslung Höhe Mittellinie
- Zunächst prüfen, ob AWS bereit ist (Trikot, Schuhe, Schmuck, Tapes, etc.)
- Dann: Kontakt zum SR herstellen (ohne Fahne)
- Erst dann: Fahnenzeichen für Auswechslung
- AWS blockieren bis Spieler Platz verlassen hat
- Korrekte Notiz machen



ABSEITS

- Grundsätzlich: „wait and see“
- Stellungsspiel extrem wichtig
- Achtung: Wenn TW rausläuft, Orientierung nicht verlieren



FOULSPIELE

- Blickkontakt und Zusammenarbeit sehr wichtig!
- Anpassen an „Linie“ des Schiedsrichters
- Vorteil beachten („wait and see“ möglich)
- Unterstützung bei persönlichen Strafen



WEITERE WICHTIGE SITUATIONEN

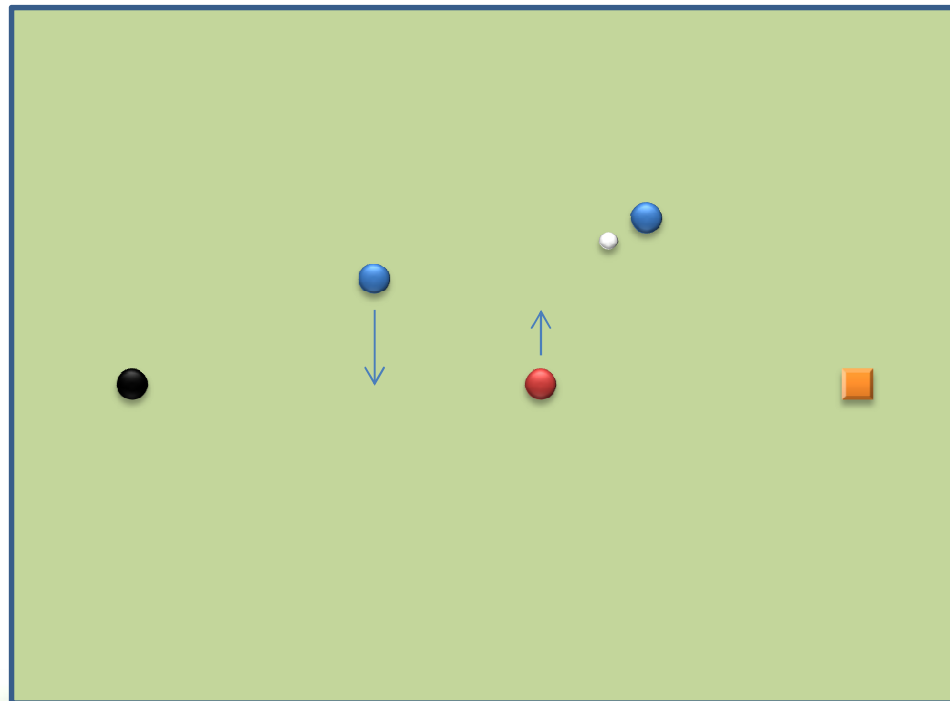
- Foulspiel an der Strafraumgrenze
- Tumulte/Rudelbildung
- Mauer stellen im Bereich des Assistenten
- Notbremse
- Strafraumszenen
- Torerzielung mit der Hand, Torverhinderung mit der Hand





Hamburger
Fußball
Verband e.V.

PRAXIS-SCHULUNG & VIDEOANALYSE



-  Angreifer
-  Verteidiger
-  SRA
-  Kamera



Feedback!

Was hat euch gefallen?

Was können wir verbessern?



Vielen Dank!

SRA Intensiv-Schulung (Regel 11)

Di, 16.09.2014

